

PRODUCTOS EN CORTO...

FABRICADOS EN
LABORATORIOS CON
CERTIFICACIONES:



CONTIENEN
INGREDIENTES:



- 800 MILLONES de porciones.
- SIN AZÚCAR añadida ni aspartame.
- MANUFACTURADOS en instalaciones de tipo farmacéuticas con autorización de la FDA

- MINERALES
- PROTEÍNA
- VITAMINAS A, B1, B2, B3, B6, B12, C, D2, E



- SAVOR FRESAS CON CREMA
- POLVO PARA PREPARAR BEBIDA

📦 BOTE 630 gr

- 7 MINERALES
- MANGOSTÁN
- NONI
- RESVERATROL
- SCHISANDRA
- VITAMINAS A, B1, B2, B3, B5, B6, B7, B9, B12, C, D2, E



- SAVOR FRUTOS ROJOS
- POLVO PARA PREPARAR BEBIDA

📦 CAJA 36 SOBRES DE 10 gr

📦 CAJA 120 SOBRES DE 10 gr

- ÁCIDO HIALURÓNICO
- COENZIMA Q10
- COLÁGENO
- CONDROITINA
- GLUCOSAMINA



NUEVO PRODUCTO

- SAVOR PONCHE DE FRUTAS
- POLVO PARA PREPARAR BEBIDA

📦 CAJA 24 SOBRES DE 10 gr

- CIRUELA PASA
- FIBRA DE AVENA, MANZANA Y SOYA
- FRUCTOOLIGOSACÁRIDOS
- HOJAS DE GUAYABA



- SAVOR GUAYABA
- POLVO PARA PREPARAR BEBIDA

📦 CAJA 36 SOBRES DE 10 gr

- INULINA
- L-CARNITINA
- SHIITAKE
- VITAMINAS B1, B2, B6, B12, E



- SAVOR CAPUCHINO
- POLVO PARA PREPARAR BEBIDA

📦 CAJA 36 SOBRES DE 10 gr

- CREATINA
- INULINA
- L-ARGININA
- L-CITRULINA
- L-CARNITINA



NUEVO PRODUCTO

- SAVOR MORA AZUL
- POLVO PARA PREPARAR BEBIDA

📦 CAJA 32 SOBRES DE 10 gr

- AMINOÁCIDOS
- COMPLEJO B
- FIBRA
- MINERALES
- VITAMINAS B1, B2, B3, B12
- ZINC



- SAVOR CEREZA
- POLVO PARA PREPARAR BEBIDA

📦 CAJA 36 SOBRES DE 10 gr

📦 CAJA 120 SOBRES DE 10 gr

- ASTAXANTINA
- GOJI
- SÁBILA
- VITAMINA C



MÁS VENDIDO

- SAVOR MANDARINA /GOJI
- BOTE 1lt

📦 CONCENTRADO PARA PREPARAR BEBIDA



Los productos tienen azúcar...

Se le llama "azúcares" a los ingredientes que endulzan y tienen calorías, aunque a veces se usa incorrectamente para referirse únicamente a la sacarosa (azúcar de mesa). Los Productos de Kromasol son libres de sacarosa y son endulzados con stevia o fructosa.



Los productos tienen sodio...

Según la FDA (Administración de Alimentos y Medicamentos de Estados Unidos) el consumo diario de sodio debe ser de 2,300 mg. Un sobre de Supernova tiene 3 mg de sodio, por lo que de acuerdo a la FDA se considera sin sodio.



¿Por qué no veo el registro en la caja?

Nuestros productos están autorizados en los países donde los distribuimos. Cada país tiene su propio protocolo de autorización para suplementos alimenticios y no en todos los casos se genera un número de registro:

Autorizados con número de registro impreso en la caja

Autorizados (no se genera número de registro)



LOS MEJORES MACRONUTRIENTES



SISTEMAS:

- Muscular
- Linfático
- Inmunológico



FUNCIONES:

- Control de peso
- Densidad muscular
- Multivitamínico



- después de tu rutina de ejercicios
- antes del desayuno y de la cena



EL MEJOR PRODUCTO DE LA HISTORIA



SISTEMAS:

- Respiratorio
- Inmunológico
- Endocrino
- Tegumentario
- Circulatorio
- Linfático



FUNCIONES:

- Diabetes/Hipoglucemia
- Triglicéridos/Colesterol
- Presión arterial alta/baja
- Problemas respiratorios
- Problemas hepáticos

- a cualquier hora del día



ARTICULACIONES Y REJUVENECIMIENTO



SISTEMAS:

- Tegumentario
- Músculo-esquelético
- Endocrino

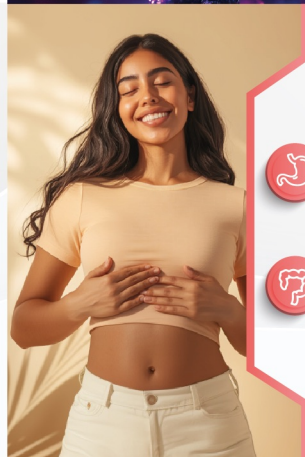


FUNCIONES:

- Artritis
- Lesiones musculares
- Rejuvenecimiento
- Reduce los daños en la piel



- antes de dormir



LA FIBRA NUNCA FUE TAN DELICIOSA



SISTEMAS:

- Digestivo
- Inmunológico
- Excretor



FUNCIONES:

- Flora intestinal
- Gastritis/Colitis
- Estreñimiento
- Ácido úrico

- después de cada comida



CONTROLA TU PESO TOMANDO CAFÉ



SISTEMAS:

- Digestivo
- Endocrino
- Circulatorio



FUNCIONES:

- Control de peso
- Analgésico
- Colesterol/Triglicéridos
- Prevención de diabetes y enfermedades cardiovasculares



- con cada alimento



POTENCIA EN TODOS LOS ASPECTOS...



SISTEMAS:

- Nervioso
- Muscular
- Reprodutor



FUNCIONES:

- Reconstituyente muscular
- Vigorizante sexual
- Energía para ejercicios de potencia

- antes de la actividad física vigorosa



MEJORA TU ACTIVIDAD FÍSICA Y MENTAL



SISTEMAS:

- Nervioso
- Inmunológico
- Reprodutor



FUNCIONES:

- Energía de 6 a 8 horas
- Antidepresivo
- Agudeza mental
- Migraña
- Estrés

- después del desayuno o el almuerzo
- antes o durante la actividad física



45% SÁBILA ORGÁNICA



SISTEMAS:

- Digestivo
- Linfático
- Excretor



FUNCIONES:

- Gastritis/Colitis
- Artritis
- Problemas renales
- Úlceras
- Quemaduras

- 2 onzas después de cualquier alimento